

DESCRIPCIÓN

Ubicada en la planta 0, de acceso a la Galería, se trata de un espacio exterior adoquinado con salida independiente a la Plaza de la Armería y conectado a la Galería y a la cafetería por un vestíbulo.

ACCESO

Acceso por Plaza de la Armería sin barreras arquitectónicas. Dispone de un acceso directo al mirador de la Plaza de la Armería.

APARCAMIENTO

Aparcamiento público disponible en la Plaza de Oriente.

FOTOGRAFÍAS



SUPERFICIES

- Terraza: 500 m²

AFORO

- Aforo terraza de pie: 250 personas
- Aforo terraza sentado: 250 personas
- A modo de referencia se adjunta plano con posible distribución de mesas

ACCESIBILIDAD

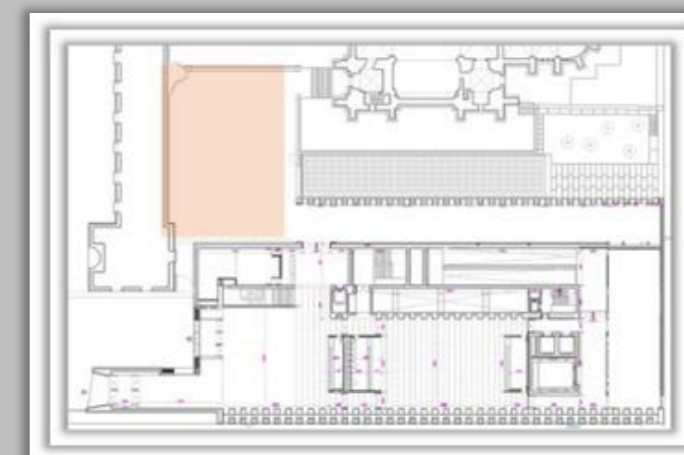
	SI	NO
Accesibilidad personas con movilidad reducida	X	
Aseos adaptados (en interior de la Galería)	X	

DOTACIONES

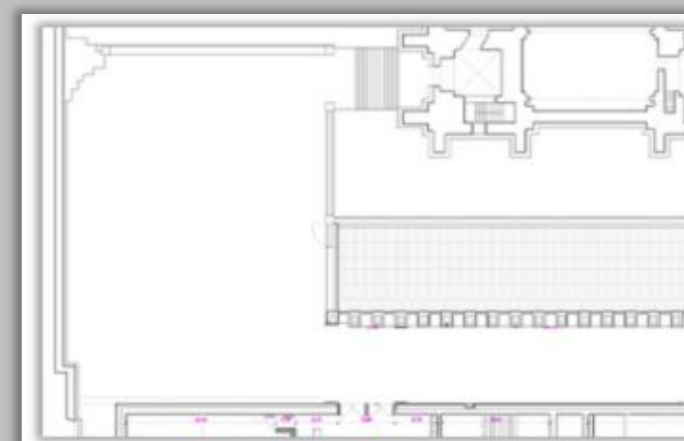
	SI	NO
Climatización		X
Iluminación para exposiciones		X
Megafonía		X
Office		X
Aseos (en el interior de la Galería)	X	
Vestuarios		X
Videoconferencias		X
Cobertura teléfono móvil	X	
Conexión a internet cable de red o wifi		X

TIPO DE EVENTOS

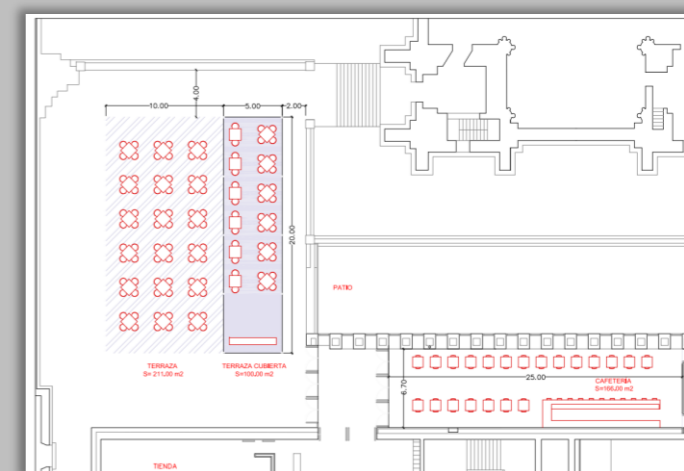
	SI	NO
Coctel	X	
Comida	X	
Conferencias y presentaciones		X
Congresos		X
Reuniones trabajo		X
Conciertos música	X	
Exposiciones		X



PLANO UBICACIÓN



PLANO DETALLE



CONDICIONES ECONÓMICAS

Terraza planta 0	Hasta 5 horas * 7.000 euros + IVA	Hora extra museo abierto -----	Hora extra museo cerrado 3.000 euros + IVA	Día completo -----

*Incluye dos horas de montaje/desmontaje